

# Bendicht Friedli lebt in seinen Bildern weiter

Mit der Jahresendausstellung erinnert die Kunstgalerie Hodler an das vielfältige Schaffen Bendicht Friedlis.

Verena Holzer

Publiziert: 25.11.2019, 17:07



[Startseite](#)

[E-Paper](#)

[Impressum](#)

[AGB](#)

[Datenschutz](#)

[Kontakt](#)

[Abo abschliessen](#)

Alle Online-Medien von Tamedia

© 2021 Tamedia AG. All Rights Reserved

festgehalten: Einmal sind die Werke von üppiger Farbe mit kräftigen Konturen geprägt. Daneben wecken feingliedrige Läufe oder aparte Farbharmonien Interesse.



Stiftung, in seiner Laudatio. Als Arzt seien Friedli nicht nur die Patienten ans Herz gewachsen, sondern auch die Gipfel des Berner Oberlandes.

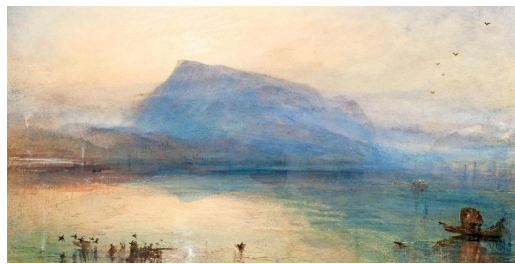
WEITER NACH DER WERBUNG

Erwin Kolb, Stiftungsratsmitglied der Linette-

Vernissagegäste stellte Galerist Markus Hodler erfreut fest, dass auch Friedlis Studienkollege, lebenslanger Freund und Kunstsammler Hans Suter, anwesend war.

*Öffnungszeiten bis 11. Januar: Dienstag bis Freitag, 9 bis 12 und 13.30 bis 18.30 Uhr; Samstag, 9 bis 16 Uhr. Geschlossen vom 25. Dezember bis 2. Januar.*

WEITER NACH DER WERBUNG



## Mehr Berg geht nicht

Hundertfach hat der Berner Bendicht Friedli den Niesen porträtiert. Ebenso häufig ist die Rigi im Nachlass des Briten William Turner zu finden.

05.08.2019

---



**Abo**

